

Porte en bois RAHMENLOS

Portes discrètes pour une utilisation efficace

Porte discrète au grand format, elle s'intègre parfaitement dans les bâtiments. Ses lignes épurées répondent à un niveau esthétique élevé grâce à son absence d'élément de butée invisible ; de plus, l'aimant de retenue est affleuré et s'intègre discrètement dans la paroi.

Isolation phonique avec étanchéités spéciales

Grandes dimensions possibles jusqu'à 4.60 m avec protection coupe-feu

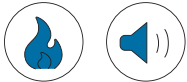
Panneaux muraux suspendables

1/2 vantaux

Combinaison possible avec

- Systèmes de paroi de séparation PYROSTAR
- Toutes les constructions porteuses normées courantes
- Poignée encastrée PURROS/KEIROS intégrable





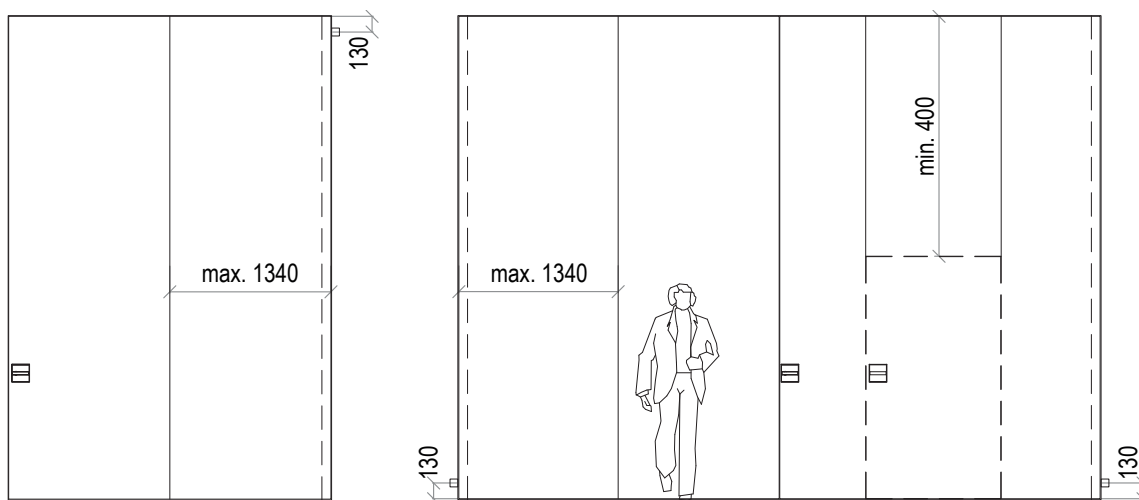
Type	porte en bois sans cadre (120)
Matériau	cadre/butée bois dur massif certifié FSC, panneau de porte construction sandwich avec fiche pivot
Classe coupe-feu	EI30
Nombre de vantaux	1/2 vantaux
Structure porteuse	maçonnerie/cloison légère
Épaisseur d'élément	70 mm
Valeurs phoniques	possibilité d'étanchéités spéciales
Sécurité	avec/sans porte de fuite
Surfaces	brut, à peindre, vernis/laqué (RAL/NCS), plaqué en bois naturel, stratifié, plaqué métal jusqu'à 3 mm
Options	avec/sans cadre, élément de compensation, partie centrale bord à bord, ouverture 180°, poignée cuvette EN179, vitrage
Vide de passage	1 vantail L 4070 × H 4620 mm (No. AEAI 27556/16410/27577/27575) 2 vantaux L 8159 × H 4620 mm (No. AEAI 14223/30254)
Combinaisons	Cadre élargi en attique ou latéral avec élément de paroi de séparation PYROSTAR (chapitre 08.05)

Conçu et fabriqué en Suisse

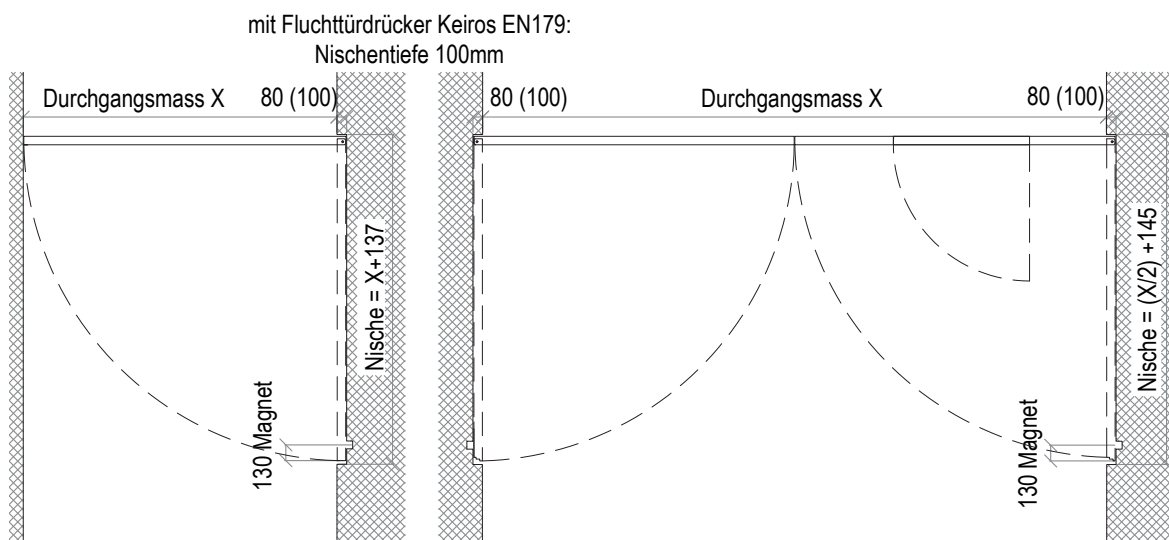


04.01

Possibilités d'exécution avec/sans porte de fuite, 1/2 vantaux (élévation)

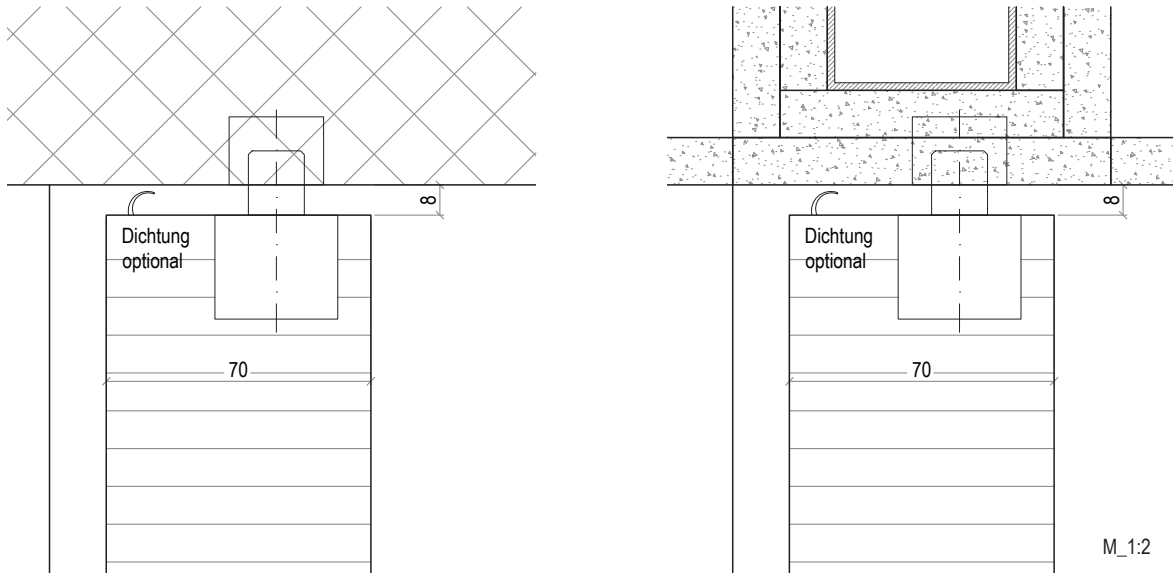


Dimensions ouverture 90° avec niche (coupe horizontale)

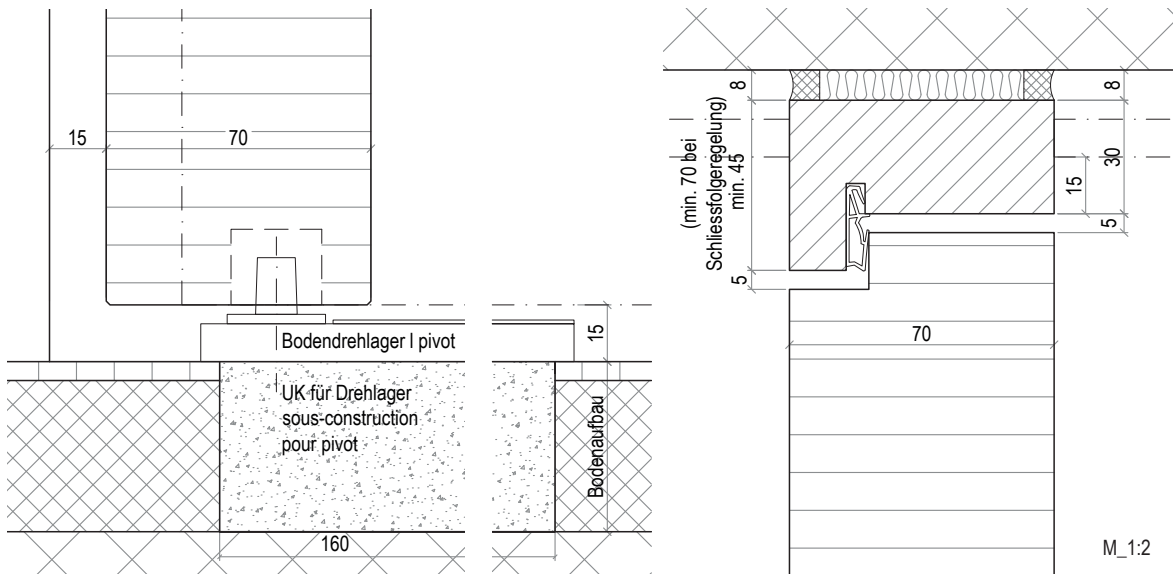


En raison du développement continu de nos produits les dimensions peuvent changer - veuillez toujours les faire confirmer par nous avant l'exécution.

Exécution sans cadre, détail linteau (coupe verticale)

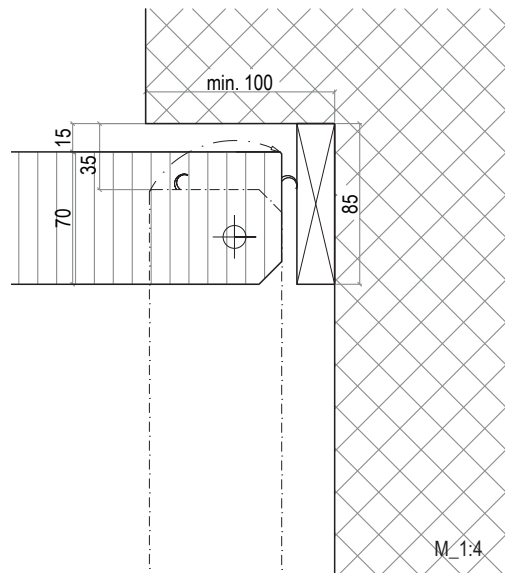
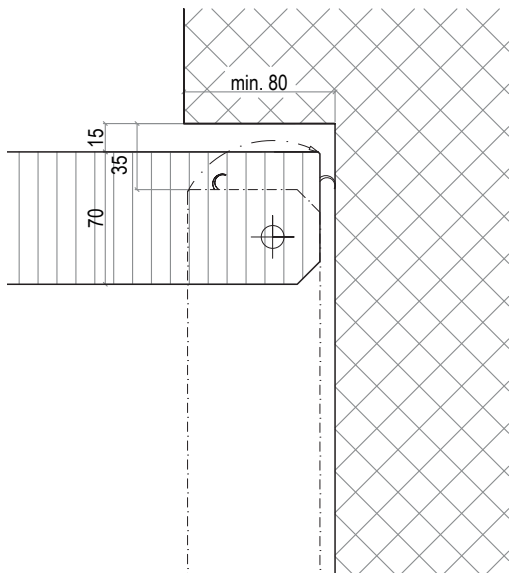


Détail pivot et exécution avec cadre (coupe verticale)

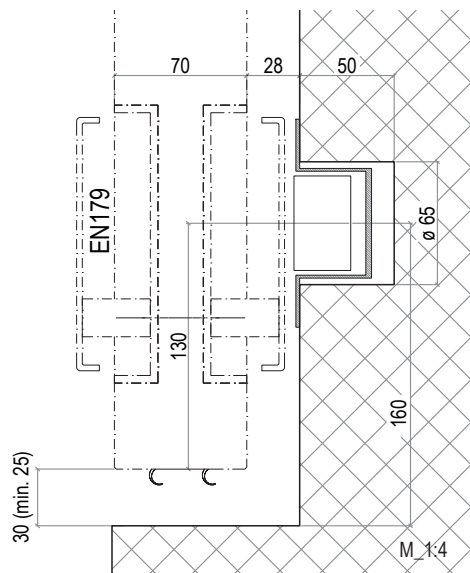
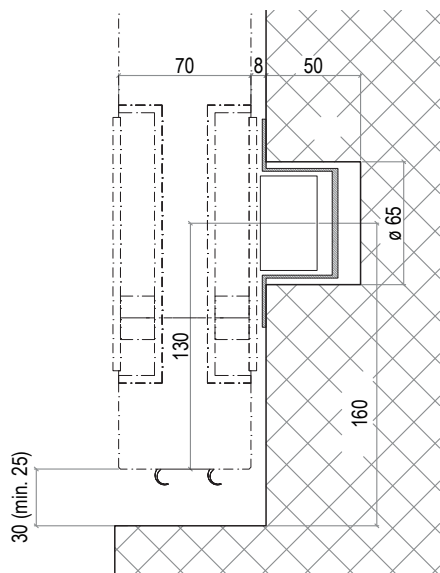


04.01

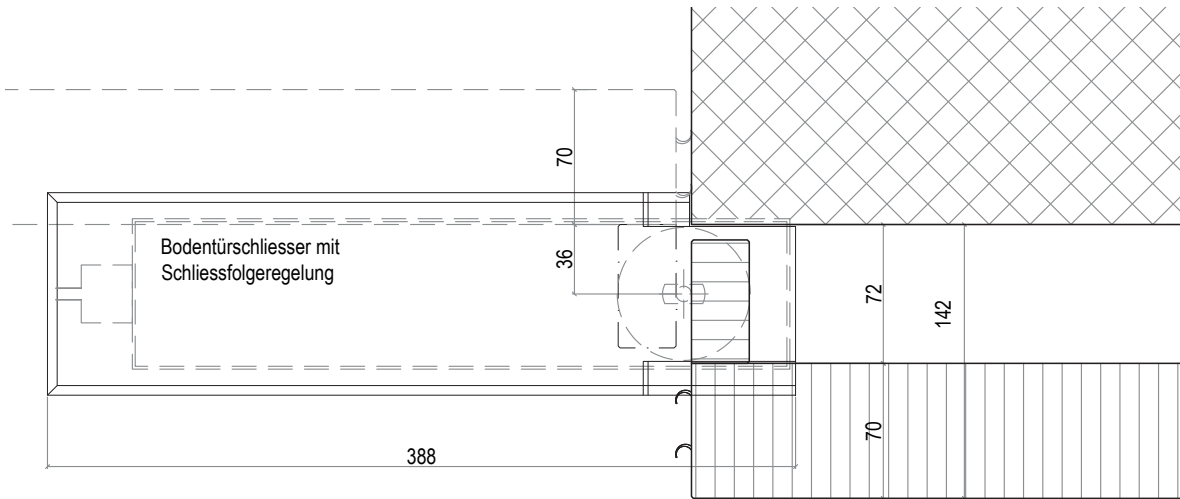
Détail côté pivot (coupe horizontale)



Détail aimant, détail avec poignée cuvette EN179 (coupe horizontale)

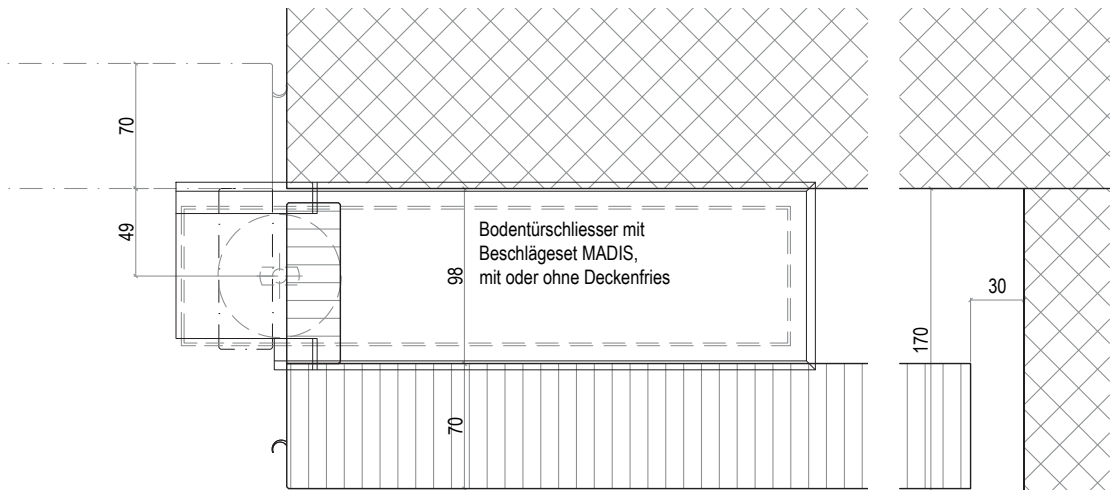


Détail ouverture de 180° avec ferme-porte au sol pour porte à 2 vantaux (coupe horizontale)



M_1:4

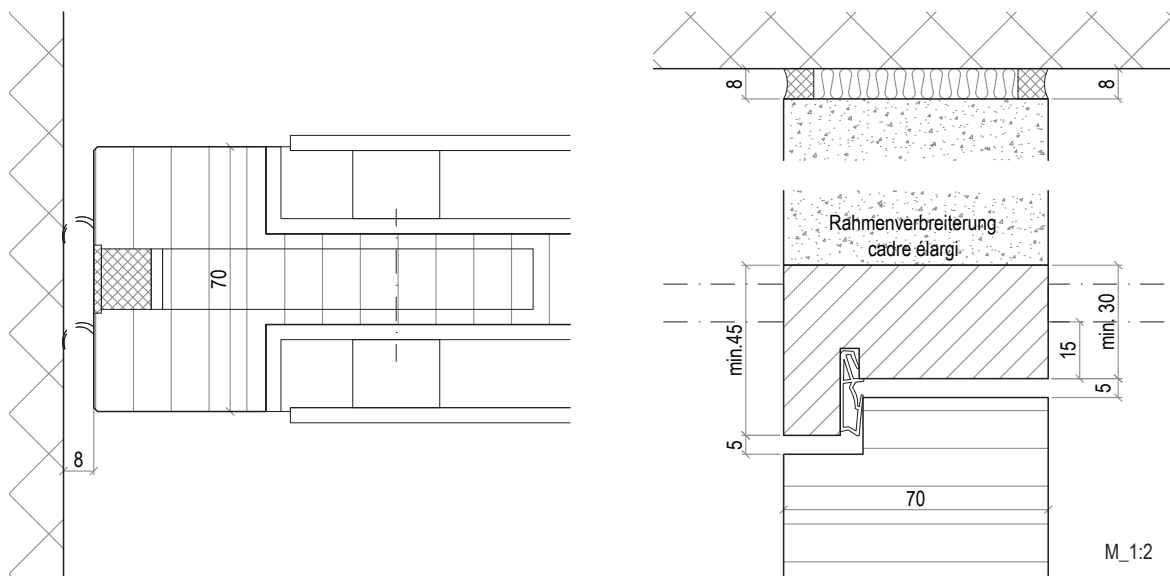
Détail ouverture de 180° avec ferme-porte au sol pour porte à 1 vantaux (coupe horizontale)



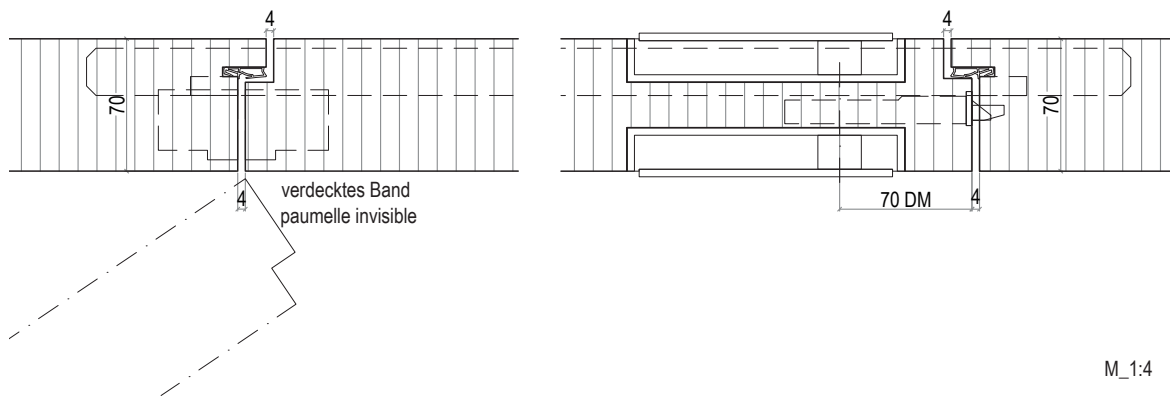
M_1:4

04.01

Exécution sans pièce de réception*, détail côté serrure et cadre élargi vers linteau (coupe horizontale/verticale)

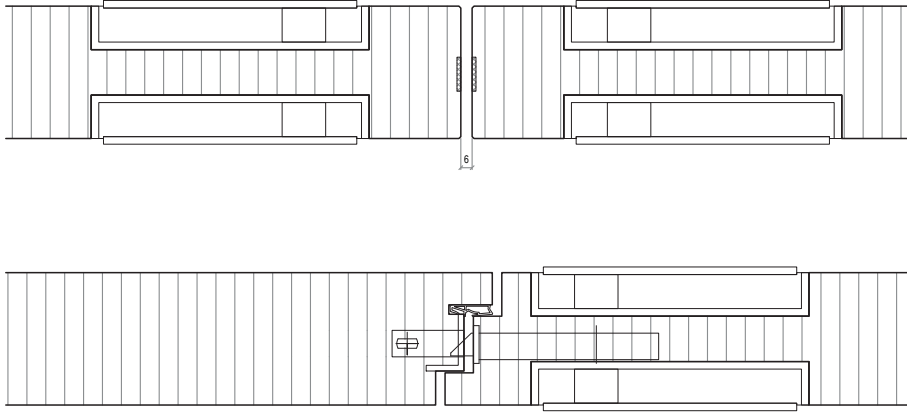


Détail porte de fuite (coupe horizontale)



* Avec élément de compensation pour parois avec tolérance de 3 mm et plus - possible aussi côté fiche

Variantes partie centrale bord à bord ou avec battue (coupe horizontale)



M_1:4

Variante d'exécution avec vitrage (élévation)

