

Porte vitrées atrium RENOSTAR™

Pour des lignes esthétiques élancées

Affleurée, sans cadre, intemporelle. Grâce à leur bâti très étroit de seulement 45 mm de large et 64 mm de profondeur, les portes vitrées RENOSTAR sont particulièrement élégantes. Les portes à un ou deux vantaux apportent des lignes esthétiques élancées principalement comme vitrages d'atriums, dans les bâtiments historiques et les musées, comme protections coupe-feu devant des portes anciennes et dans les bâtiments modernes.

Élancé avec protection coupe-feu

Réalisation possible avec fiche design PYLOM

Durable grâce au bois dur indigène certifié FSC

1/2 vantaux

Combinaison possible avec

- Toutes les constructions porteuses courantes (béton, construction sèche, maçonnerie)





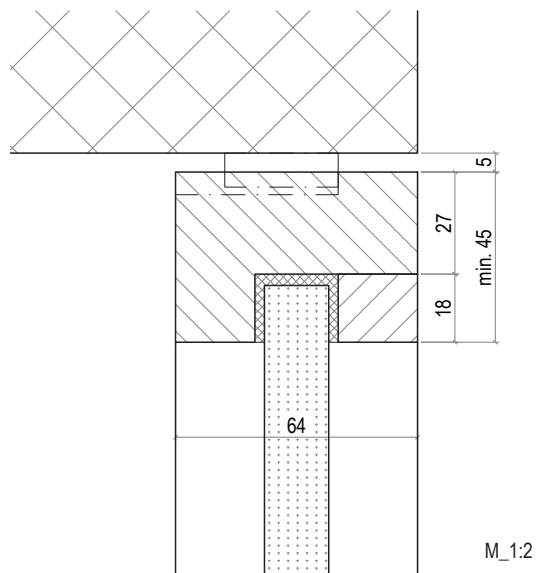
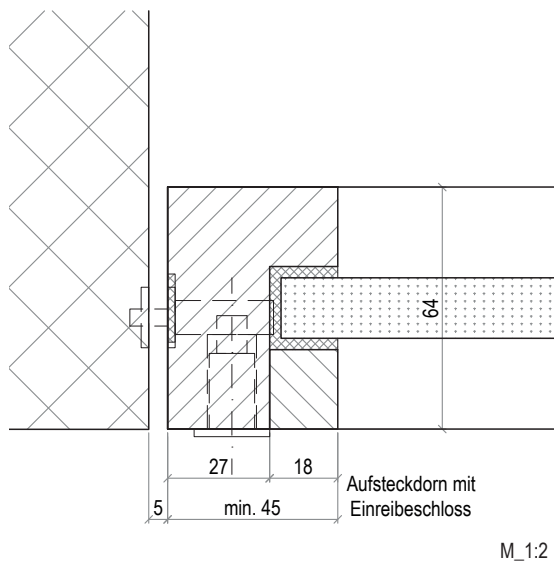
Type	porte vitrine sans cadre (146)
Matériau	cadre en bois dur massif certifié FSC avec verre coupe-feu
Classe coupe-feu	EI30
Nombre de vantaux	1/2 vantaux
Structure porteuse	maçonnerie/cloison légère
Épaisseur d'élément	64 mm
Surfaces	brut, à peindre, vernis/laqué (RAL/NCS)
Options	avec attique vitrée, vitrage isolant
Rahmenlichtmass	1 vantail L 1000 × H 2840 mm (No. AEAI 25309) 2 vantaux L 1995 × H 2350 mm (No. AEAI 25311)

Conçu et fabriqué en Suisse

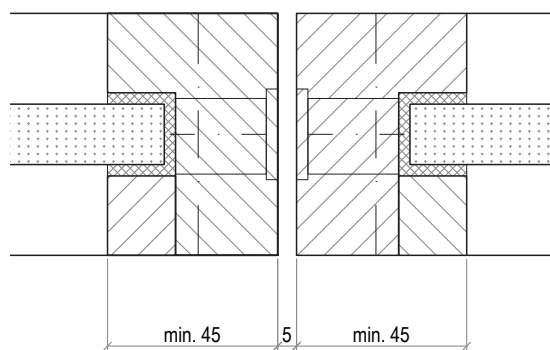
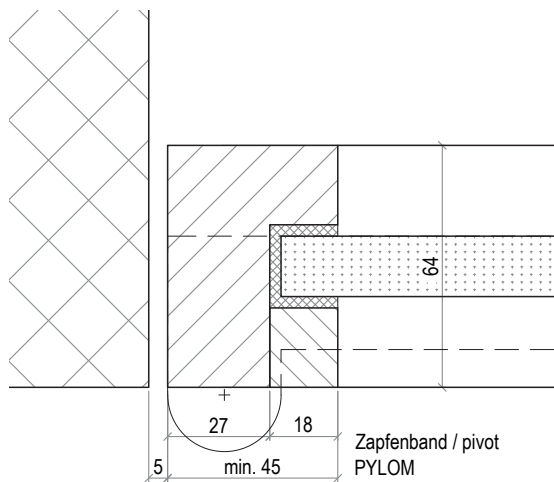


04.05

Exécution 1 vantail, détail fiche et partie centrale (coupe horizontale)

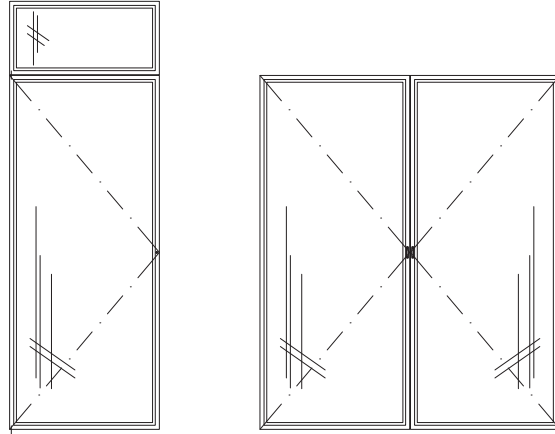


Exécution 2 vantail, ouverture de 90°, détail fiche et partie centrale (coupe horizontale)



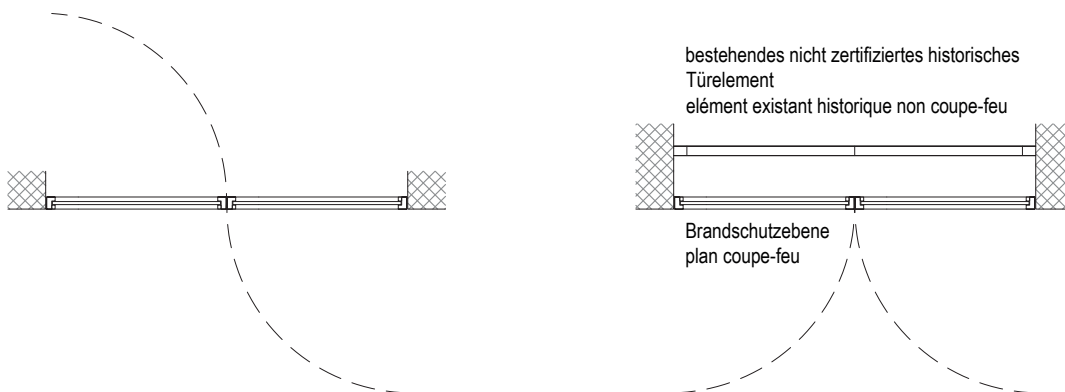
En raison du développement continu de nos produits les dimensions peuvent changer - veuillez toujours les faire confirmer par nous avant l'exécution.

Possibilités d'exécution (élévation)



M_1:50

Installation autonome ou devant un élément de porte existante (coupe horizontale)



M_1:40