

## Porte coulissante automatique FIREGLISS™

Sobre et entièrement automatique

FIREGLISS est la porte coulissante entièrement automatique coupe-feu. Rapide et d'une épaisseur de seulement 50 mm, elle est conçue pour une utilisation permanente en faveur d'un accès confortable sans contact avec la porte. Sa large gamme d'applications et ses nombreuses possibilités en font d'elle un atout. Des cuisines industrielles, hôpitaux, hôtels, résidences, pour personnes âgées sont des lieux propres à la FIREGLISS. La possibilité d'équiper la porte d'un système d'ouverture complémentaire, ainsi que du vantail Break-out EXITSTAR renforce son utilité dans tout type de situation.

---

**Épaisseur de seuil 50 mm**

---

**Possibilité d'isolation phonique avec détails spéciaux**

---

**1/2 vantaux**

---

**Combinaison possible avec**

- Éléments de paroi de séparation PYROSTAR
- Toutes les constructions porteuses normées courantes (béton, maçonnerie, construction sèche)
- Vantail Break-out EXITSTAR





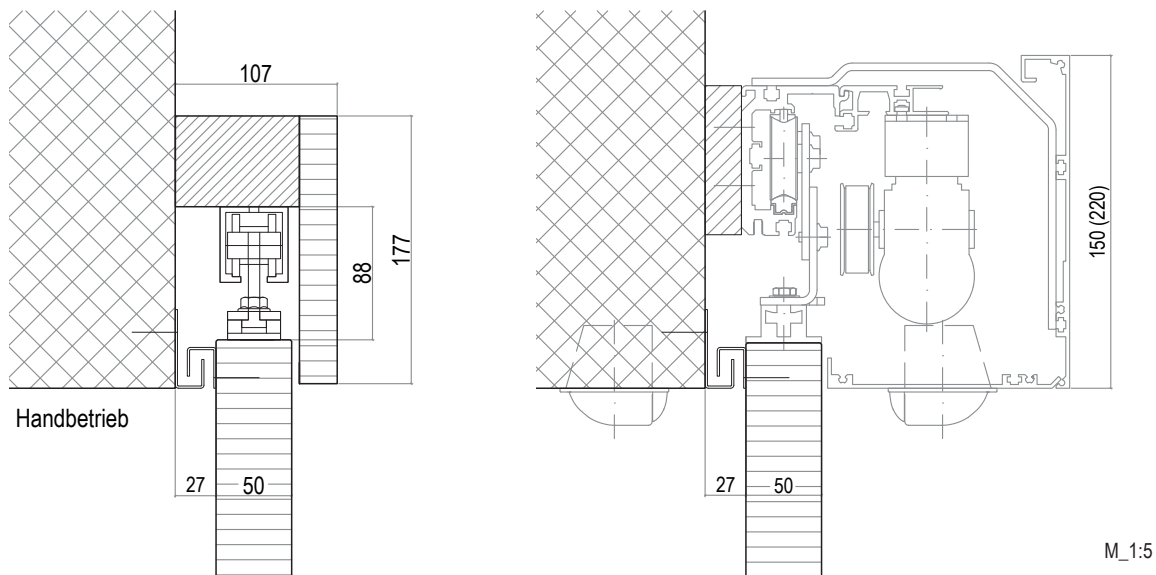
Type	porte coulissante (112)
Motorisation	ouverture et fermeture automatique, asservie (230 V)
Matériau	construction sandwich
Classe coupe-feu	EI30
Nombre de vantaux	1/2 vantaux, télescopique
Structure porteuse	maçonnerie/cloison légère
Épaisseur d'élément	50 mm (64/70 mm)
Valeurs phoniques	possibilité d'étanchéités spéciales
Sécurité	débloccage de secours (Bowendenzug), tige de déblocage, détecteur de présence
Surfaces	brut, à peindre, vernis/laqué (RAL/NCS), plaqué en bois naturel, stratifié, plaqué métal jusqu'à 3 mm
Options	exécution télescopique, exécution avec huisserie en acier, lecteur badge, unité de commande, boîte de dérivation ZUKO, bouton poussoir, détecteur de proximité, interrupteur à clé, détecteur de présence, différentes motorisations y compris sensorique de surveillance, radioprotection (64 mm)
Vide de passage	1 vantail L 4272 × H 3197 mm (No. AEAI 24904) 2 vantaux L 4177 × H 4170 mm (No. AEAI 17199) 2 vantaux L 7000 × H 3190 mm (No. AEAI 23613)
Combinaisons	– Cadre élargi en attique et latéral avec élément de paroi de séparation PYROSTAR (chapitre 08.05) – Porte coulissante EXITSTAR (chapitre 06.06)

**Conçu et fabriqué en Suisse**

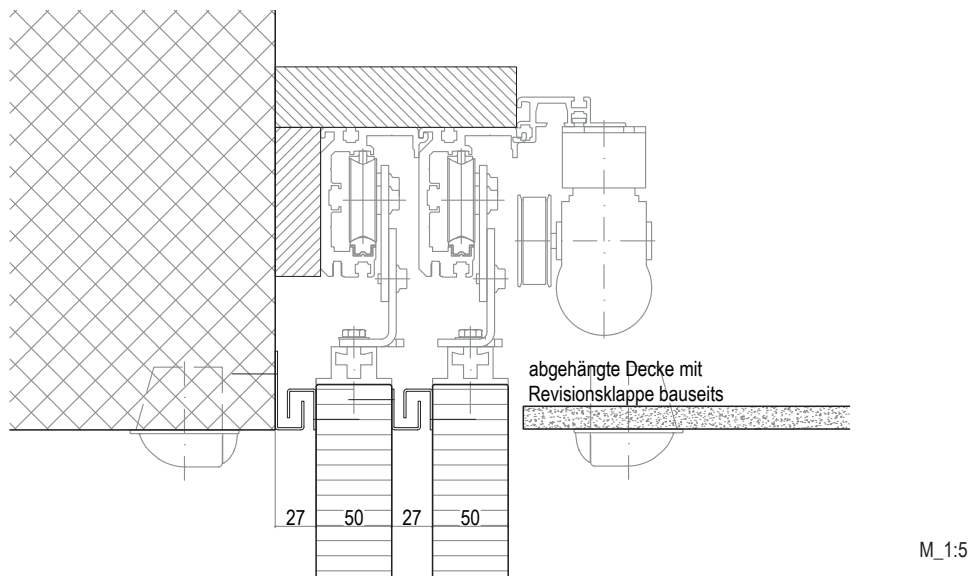


# 06.03

Détail de raccord au plafond (coupe verticale)

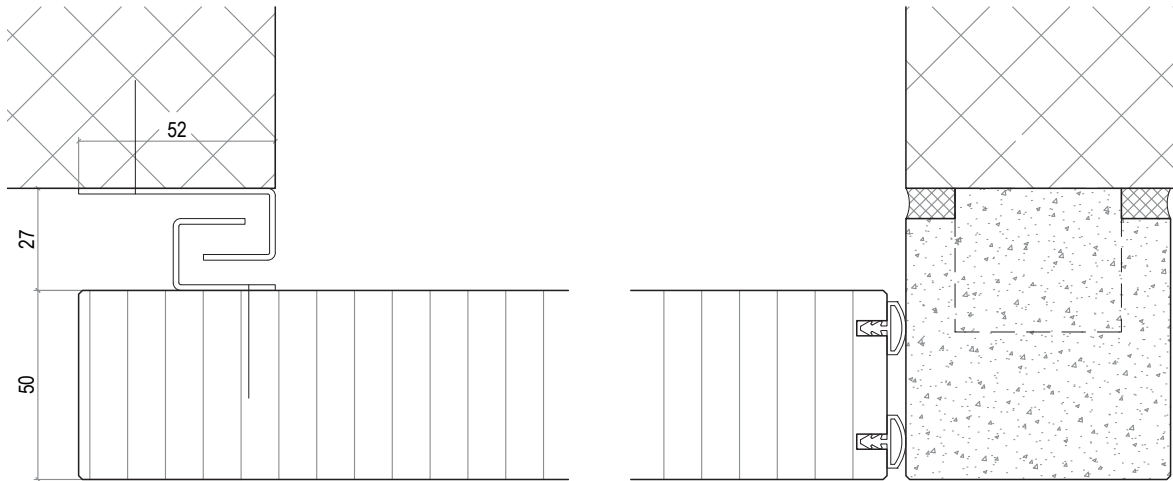


Variante d'exécution télescopique (coupe verticale)



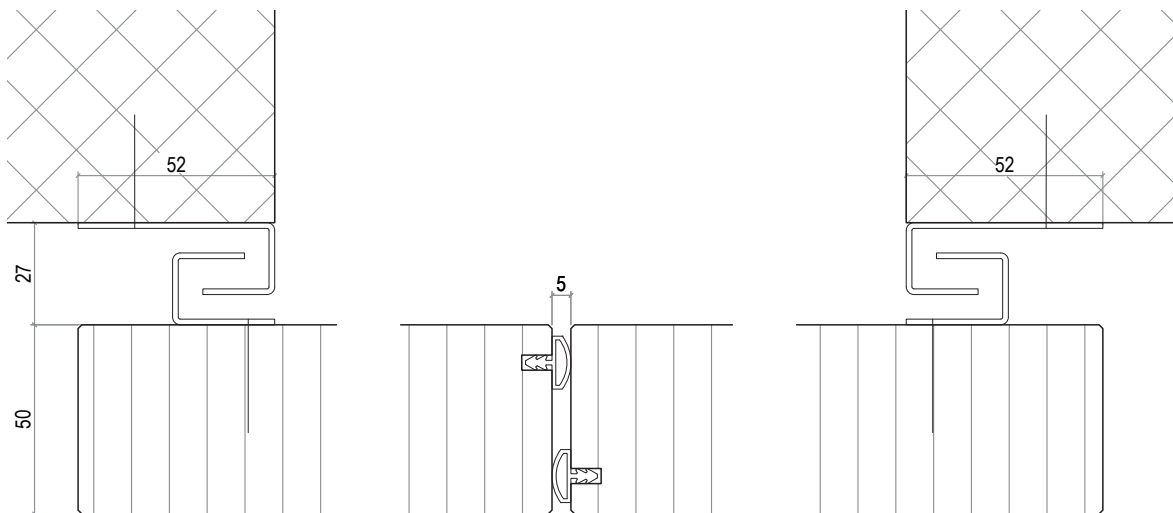
En raison du développement continu de nos produits les dimensions peuvent changer - veuillez toujours les faire confirmer par nous avant l'exécution.

Exécution 1 vantail (coupe horizontale)



M\_1:2

Exécution 2 vantaux (coupe horizontale)



M\_1:2