

Porte coulissante UP SLIM TRIGO™

Porte coulissante dépliant avec fonction coupe-feu

La porte coulissante dépliant permet de gagner de l'espace dans les zones d'asservissements restreintes. Efficace et astucieux: le vantail pliant fermant à 180° sert également de voie de fuite. UP SLIM TRIGO est toujours monté avec un rail de guidage et peut être intégré dans la plafond de façon affleurée ou en applique. Une porte coulissante aux fonctions élégantes et avec des possibilités d'application quasi illimitées.

Le vantail pliant sert également de voie de fuite

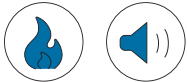
Partie centrale bord à bord, possibilité de découpe en verre

1/2 vantaux

Combinaison possible avec

- Éléments de paroi de séparation PYROSTAR
- Toutes les constructions porteuses normées courantes (béton, maçonnerie, construction sèche)
- Poignée encastrée KEIROS intégrable selon norme pour fermeture d'urgence EN 179





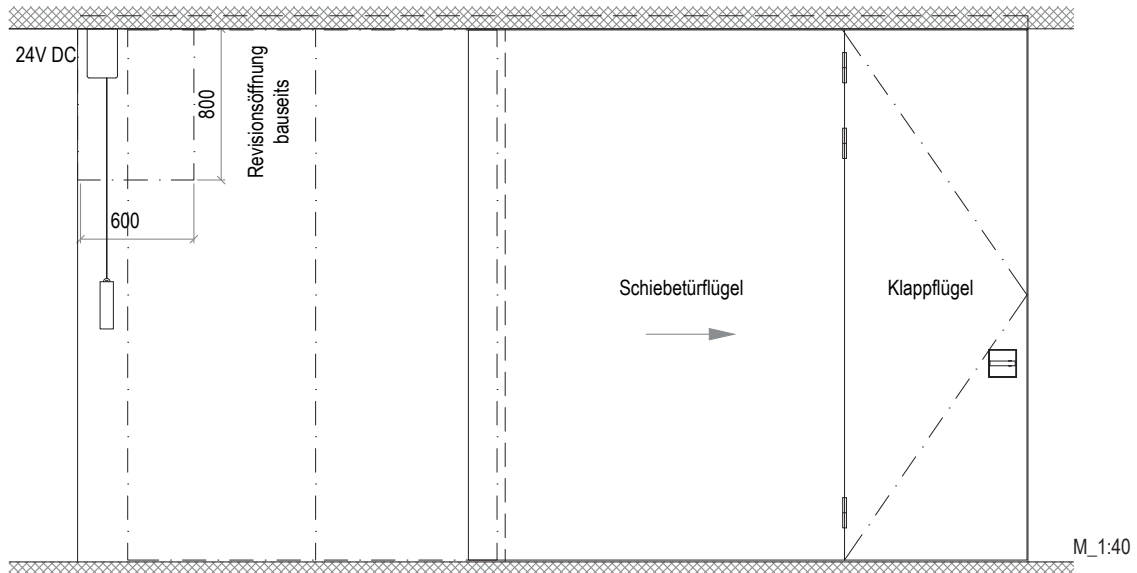
Type	porte coulissante (128)
Motorisation	fermeture mécanique, asservie, ouverture manuelle
Matériau	construction sandwich
Classe coupe-feu	EI30
Nombre de vantaux	1/2 vantaux
Structure porteuse	maçonnerie/cloison légère
Épaisseur d'élément	70 mm
Valeurs phoniques	possibilité d'étanchéités spéciales
Surfaces	brut, à peindre, vernis/laqué (RAL/NCS), plaqué en bois naturel, stratifié, plaqué métal jusqu'à 3 mm
Options	découpe en verre dans vantail pliant, porte de service intégrée
Vide de passage	1 vantail (2 parties) avec vantail pliant L 12836 × H 4600 mm (No. AEAI 31140/31154) 1 vantail télescopique (1-3 éléments) avec vantail pliant L 23475 × H 4600 mm (No. AEAI 31155/31157) 2 vantaux (2 × 2 parties) L 25665 × H 4600 mm (No. AEAI 31156/31159) 2 vantaux télescopiques (2 × 1-3 éléments) avec vantail pliant L 47115 × H 4600 mm (No. AEAI 31160/31163) Vantail pliant recommandé 1250 × H 4000 mm (max. L 2300 × H 4600 mm) porte de fuite intégrée L 1149 × H 2300 mm porte de fuite intégrée régulateur de pression L 2150 × H 2300 mm
Combinaisons	Paroi de séparation PYROSTAR (chapitre 08.05)

Conçu et fabriqué en Suisse

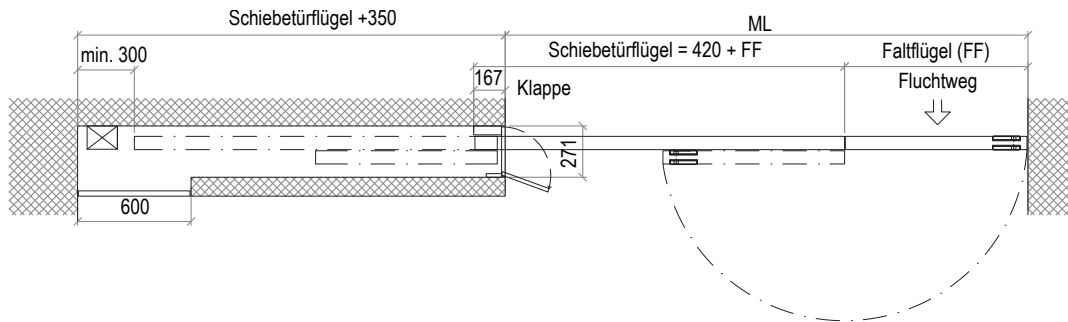


06.07

Variante d'exécution avec niche (élévation)

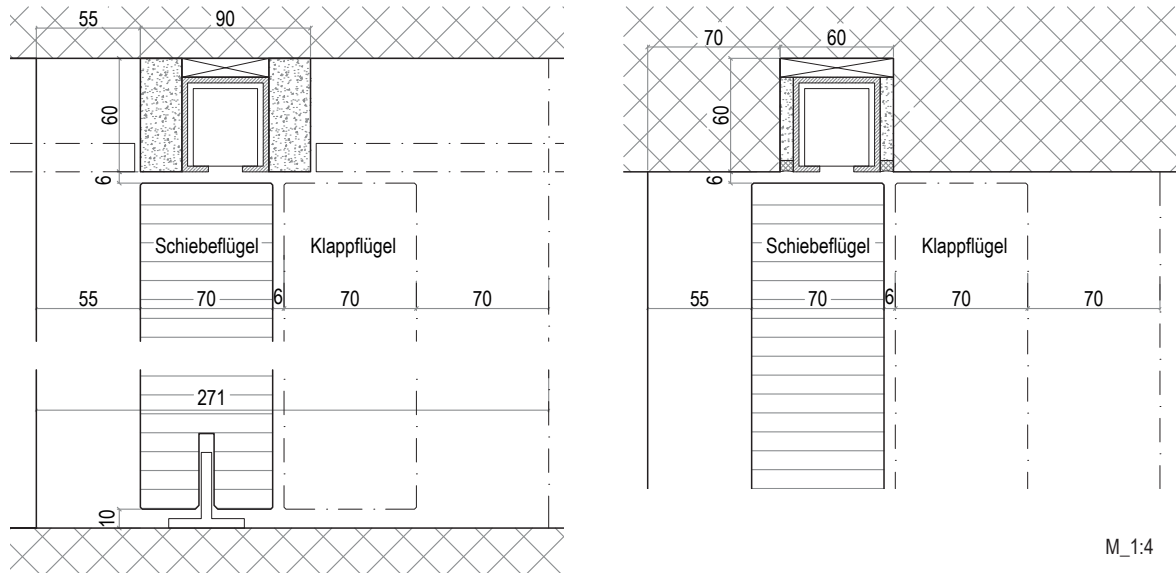


Variante d'exécution avec niche, dimensions (coupe horizontale)



En raison du développement continu de nos produits les dimensions peuvent changer - veuillez toujours les faire confirmer par nous avant l'exécution.

Détail de raccord au plafond (coupe verticale)



Détail niche, poignée de fuite EN179 (coupe horizontale)

